

# Паспорт-инструкция СЕНСОРНЫЙ ТЕРМОРЕГУЛЯТОР GS Element 2.0



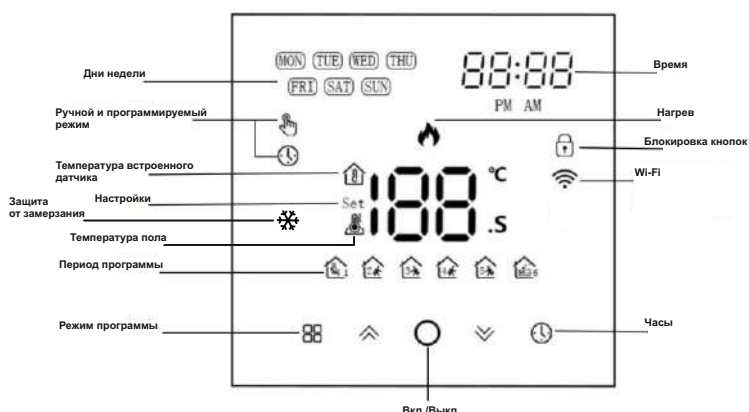
Терморегулятор GS Element 2.0 предназначен для управления системами электрического обогрева.

- Функция недельного программирования даёт возможность разделить сутки на несколько периодов и автоматически поддерживать различную температуру в каждом периоде.
- Наличие «ручного» режима.
- Выбор температуры по двум датчикам: пола или воздуха.
- Может управляться из любой точки планеты при помощи смартфона (для этого необходимо подключение терморегулятора и смартфона к сети интернет) через приложение Smart Life.

## 1. Технические характеристики

Напряжение	95 ~ 240 В, 50/60 Гц
Максимальная нагрузка	16 А
Датчик	NTC3950, 10К
Погрешность	±1 °С
Потребляемая мощность	<1,5 Вт
Диапазон регулирования	5-40 °С
Допустимая температура	0~45 °С
Материал корпуса	PC+ABS (огнестойкий)
IP класс	IP20

## 2. Панель дисплея

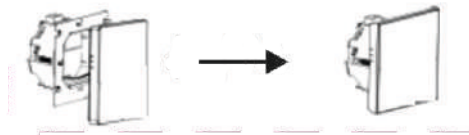


## 3. Установка

1. Аккуратно подсоедините кабель питания к клеммной коробке.
2. Закрепите монтажную пластину с помощью винтов.



3. Закрепите панель управления на монтажную пластину.



4. Установка завершена.

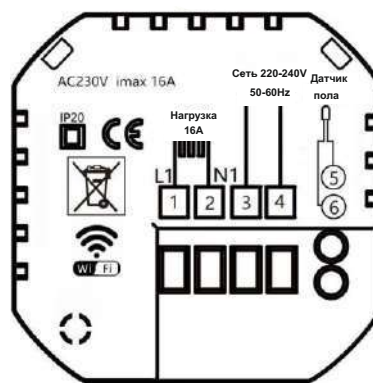


Схема подключения

## 4. Функционал кнопок

1. **Включение / Выключение:** нажмите клавишу O, чтобы включить/выключить термостат.
2. **Установка часов:** нажмите ⌚, чтобы задать часы, минуты, день недели. Для регулировки используйте кнопки ⏴ и ⏵.
3. **Блокировка кнопок:** нажмите и удерживайте вместе кнопки ⏴ и ⏵ в течение 6-ти секунд для блокировки и разблокировки.
4. **Выбор режима работы:** на главном экране нажмите ⏸ для переключения между ручным и программируемым режимами.

## 5. Настройка и программирование

В режиме включения нажмите и удерживайте вместе кнопки ⌚ и O в течение 6-ти секунд, чтобы перейти в режим программирования настройки на неделю. Нажмите ⏴ или ⏵ для изменения временных данных, затем нажмите ⏸ - задайте температуру. Для перехода в следующее событие нажмите ⏸ и укажите временные промежутки и температурные значения для каждого из 6-ти событий. Время событий не должно пересекаться.

Пример настроек:

Период	1	2	3	4	5	6
Событие	Раннее утро	Утро	Полдень	После полудня	Вечер	Ночь
Время	6:00	8:00	12:00	16:00	19:00	22:30
Темпер.	25°C	18°C	25°C	18°C	25°C	16°C

Название режимов и значки событий можно скорректировать в приложении на смартфоне. В режиме программирования настройки температуры и времени будут зафиксированы. Если вы хотите произвести регулировку температуры, необходимо сначала перевести термостат в ручной режим, нажав клавишу ⏸. В ручном режиме желаемую температуру можно установить с помощью кнопок ⏴ и ⏵.

## 6. Настройка функций и дополнительных опций

В режиме отключения питания нажмите и удерживайте кнопки и в течение 6 секунд. Для переключения между настройками нажмите . Для изменения настроек или . Для выхода из меню нажмите .

Код установки	Опция	Описание
1AdJ	Калибровка комнатной температуры	-9 °C ~ +9 °C Параметр по умолчанию -2
2 Sen	Тип датчика	In - датчик воздуха OU - датчик пола
3 Lit	Ограничение температуры	4 ~ 80 °C
4 dif	Погрешность	1~ 5 °C
5 Lit	Функция защиты от замерзания	On - функция включена Of - функция отключена
6 Hit	Установка нижнего предела температуры	0 ~ 20 °C

## 7. Подключение к Wi-Fi

**Шаг 1:** скачайте и установите приложение Smart Life, отсканировав QR-код или найдите его в Google Play или Appstore. Завершите регистрацию учетной записи и установку в соответствии с инструкцией приложения, зайдите в него.



IOS



Android

**Шаг 2:** подключение термостата.

При первом включении обязательно нужно включить Wi-fi и Bluetooth на телефоне, для поиска нового устройства.

Открыть приложение Smart Life на телефоне.

Нажать кнопку «Добавить устройство» или в левом верхнем углу нажать «+».

В появившемся окне нажать «Добавить».

Добавляемые устройства: 1



Терморегулятор  
wi-fi

Добавить

Ввести информацию о сети Wi-fi.

Нажать «Далее». Произойдет добавление терморегулятора.

После появления надписи «Терморегулятор Wi-fi успешно добавлено» нажать «Завершено» и можно приступать к работе в приложении.

Для управления терморегулятором с нескольких смартфонов, в приложении Smart Life необходимо создать "ДОМ" и добавить участников в группу дома.

## 8. Описание интерфейса работы приложения



### Состав комплекта:

- терморегулятор;
- датчик температуры пола;
- паспорт-инструкция;
- крепёжные винты.

**Внимание!** Терморегулятор должен монтироваться допущенным к проведению электромонтажных работ специалистом с соблюдением мер безопасности. Напряжение питания должно быть отключено. Строго соблюдайте ограничения по максимальной подключаемой мощности (значение указано на корпусе терморегулятора). Надежно крепите провода в подсоединительных клеммах. Рекомендуется использовать устройство защитного отключения в линии, подводящей питание к терморегулятору. Недопустимо попадание влаги внутрь терморегулятора.

Производитель: ООО «Теплоресурс»

141006 МО, Мытищи, Волковское шоссе, вл. 5а, стр1.

Тел. +7 (495) 232-60-65

Изготовитель: Qingdao Shengrui Electronic Technology Co, Ltd