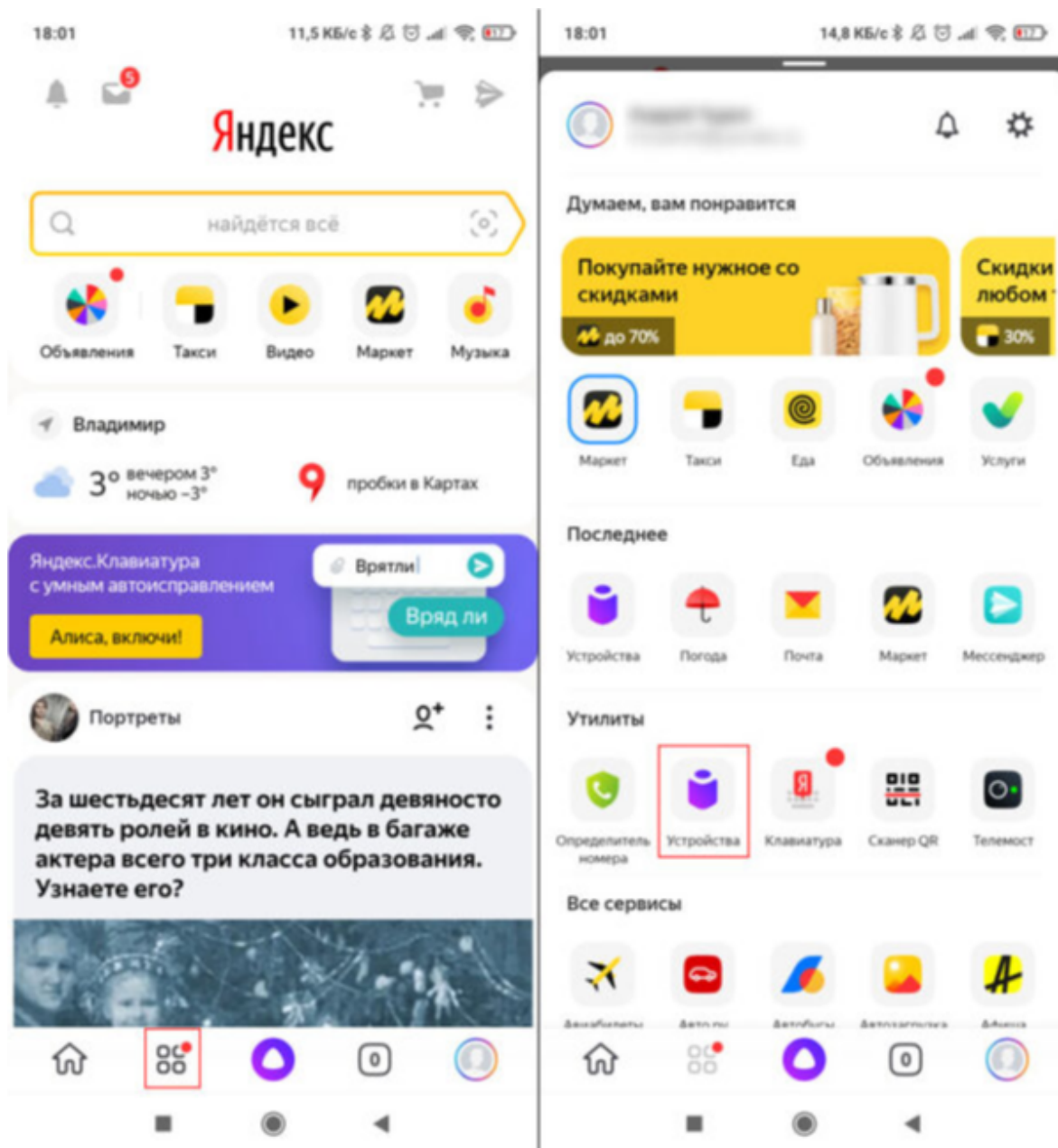


## Как подключить Tuya к Алисе

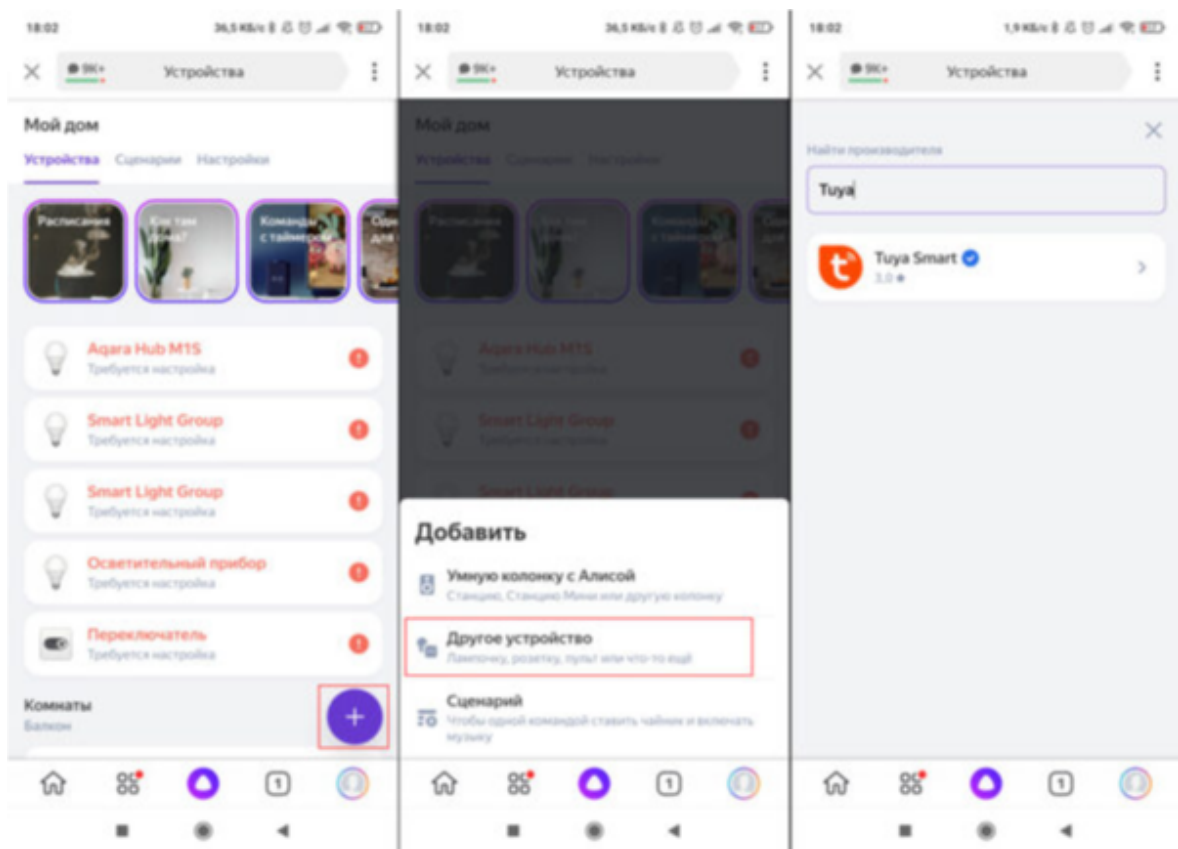
Начнем с того, что у вас уже есть аккаунт Tuya Smart. Его нам потребуется подключить в приложении **Яндекс - с Алисой**, которое предварительно надо установить на телефон (скачать можно как для [Android](#), так и для [iOS](#)). Далее идем по пунктам:

1. Заходим в приложении во вкладку сервисы.

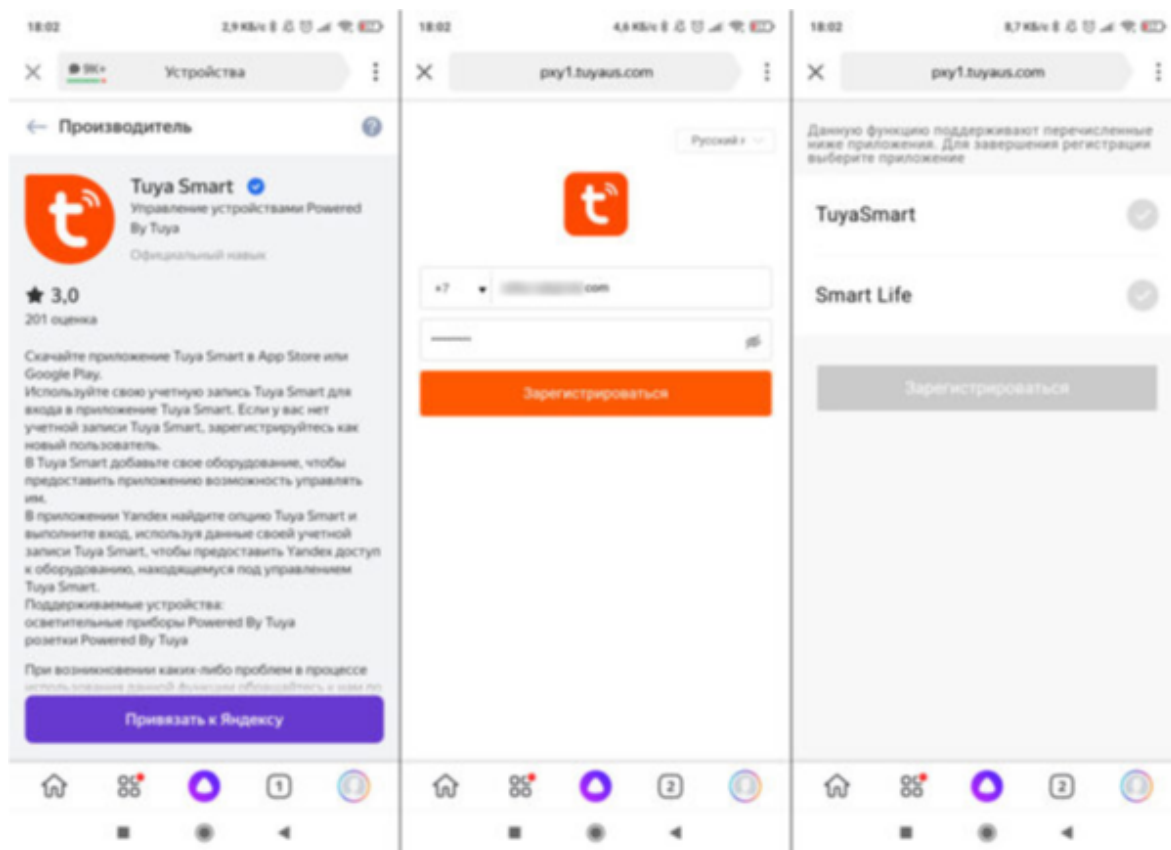


2. Далее нажимаем кнопку добавления нового устройства, пункт Другое устройство и в списке производителей находим

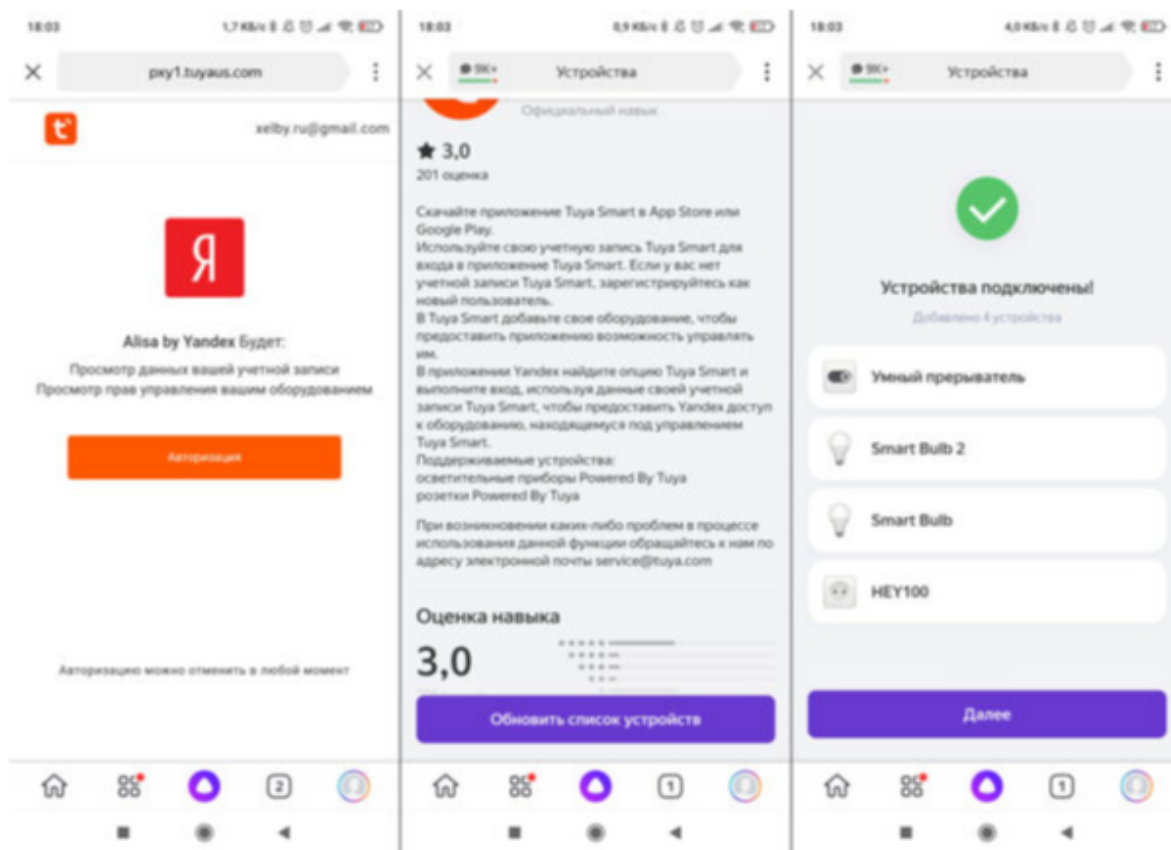
## Tuya Smart.



3. Нажимаем кнопку "Привязать к Яндекс" и вводим свои данные для авторизации (я вводил свой почтовый ящик). Нам предложат выбрать приложение, которые вы использовали для подключения устройств (в моём случае это Smart Life).

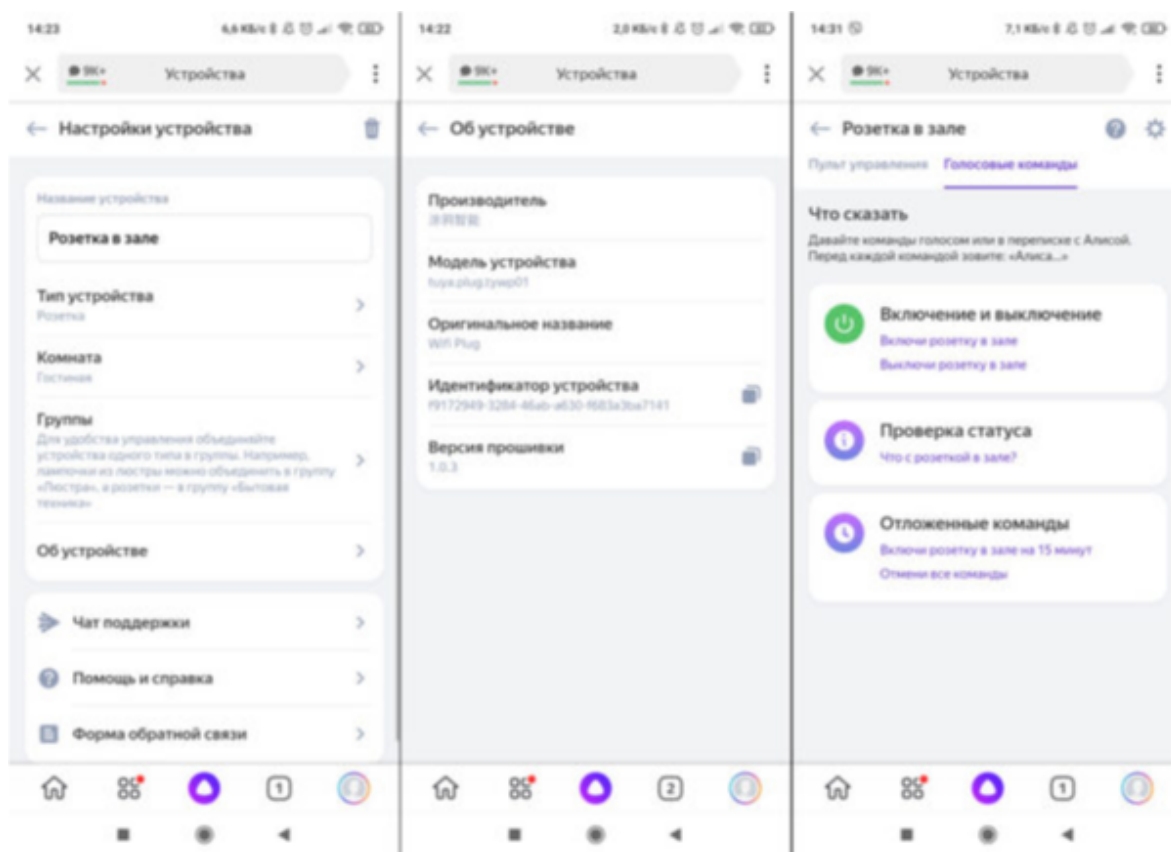


4. Даем права Яндексу на управления вашим оборудованием, а после нажимаем кнопку обновления списка устройств. Все совместимые гаджеты будут добавлены в Умный дом Яндекс.



Если у вас появятся новые устройства, надо будет повторить процедуру (только уже без авторизации, достаточно нажать кнопку обновления списка).

5. Теперь нам необходимо привязать устройства к комнатам, и дать им название на кириллице. В приложении можно также посмотреть доп. информацию об устройстве и узнать какие голосовые команды поддерживаются.



На этом подключение закончено. Если у вас есть Яндекс-станция – можно управлять с неё, или запуская помощника на телефоне.

Но на этом остановиться нельзя. Что делать, если вы все сделали по инструкции, но устройство не появилось?

Давайте рассмотрим обходной вариант, когда устройство из коробки не поддерживается Яндексом.

## Яндекс не видит устройства TuYa Smart

Поверьте мне, такая проблема часто встречается. Даже из указанной поддержки устройств освещения и розеток, Яндекс увидит далеко не все модели. Лучше конечно уточнять

момент совместимости перед покупкой, но если устройство уже у вас, то можно попробовать обходные варианты. Сам я столкнулся с проблемой на примере такой [внешней розетки](#). Если к качеству претензий нет, то управление голосом отсутствует, а очень хотелось бы. Для этого мы можем попробовать аккаунт туя интегрировать в другую систему, а уже оттуда в Яндекс. Для этой цели подходит приложение [Mi Home](#) от Xiaomi (скачать для [iOS](#) и [Android](#)), или DIGMA Smart Life ([iOS](#) и [Android](#)). Поскольку я параллельно использую умный дом Xiaomi, остановлюсь на их приложении.

1. Скачиваем и устанавливаем приложение Mi Home, авторизуемся или регистрируем новую учетную запись. Далее в настройках надо выбрать регион Материковый Китай.

15:14

45,7 КБ/с



## Настройки

### Устройства

Автоматическое сканирование для поиска устройства >

Нажмите, чтобы добавить  
Если это разрешено, добавленное устройство будет подключено к ближайшему маршрутизатору

Ярлык в шторке уведомлений >

Управление распознаванием лица >

Параметры уведомлений >

### Язык и регион

Регион Китай >

Язык Русский >

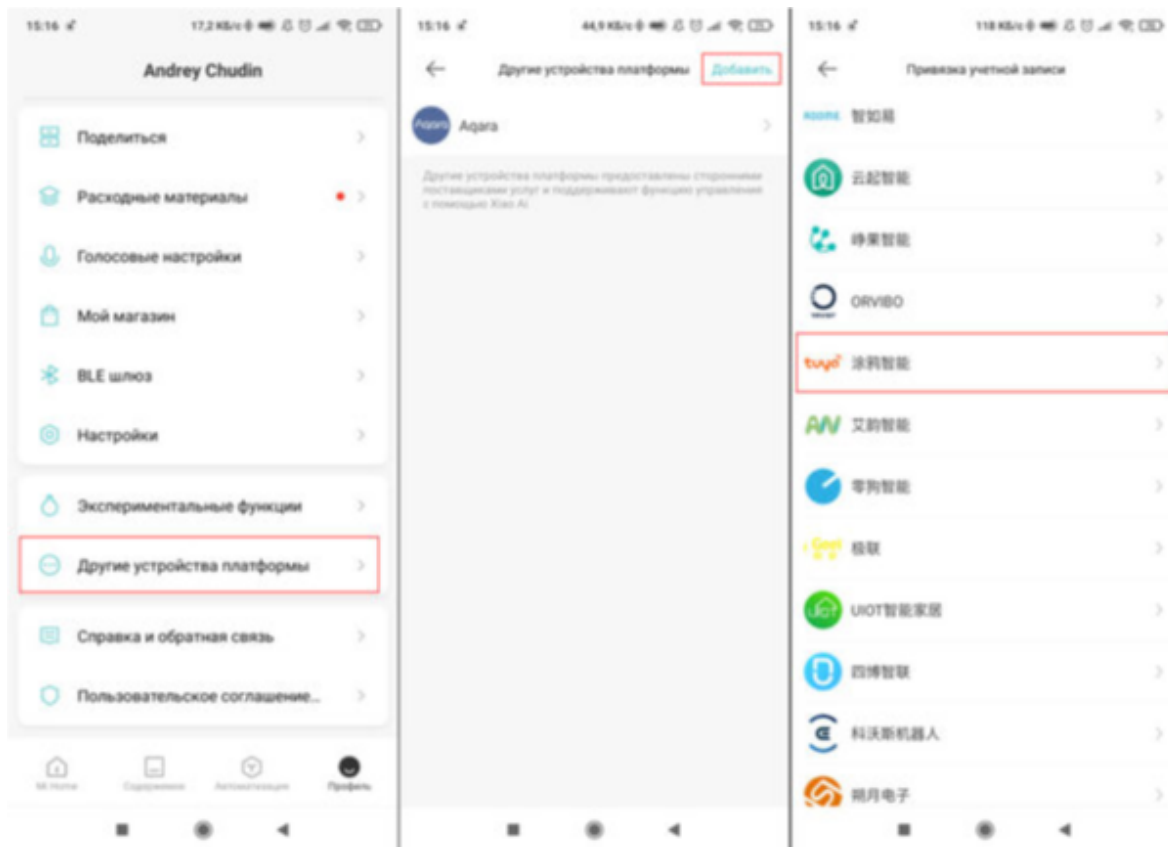
Настройки конфиденциальности >

Текущая версия: 6.2.602



2. Во вкладке Профиль ищем раздел "Другие устройства и

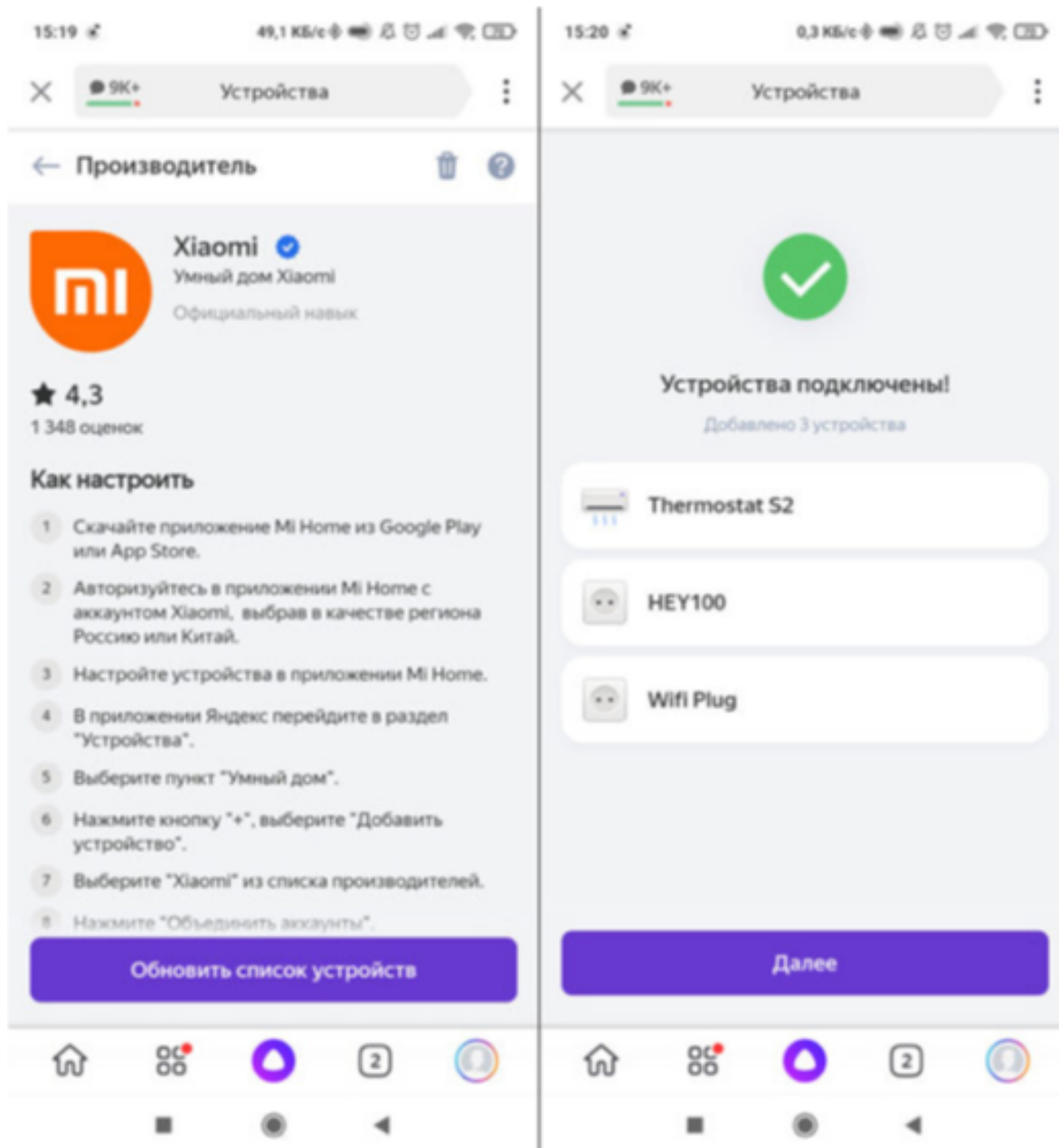
платформы". Нажимаем кнопку Добавить и в списке платформ ищем Туа.



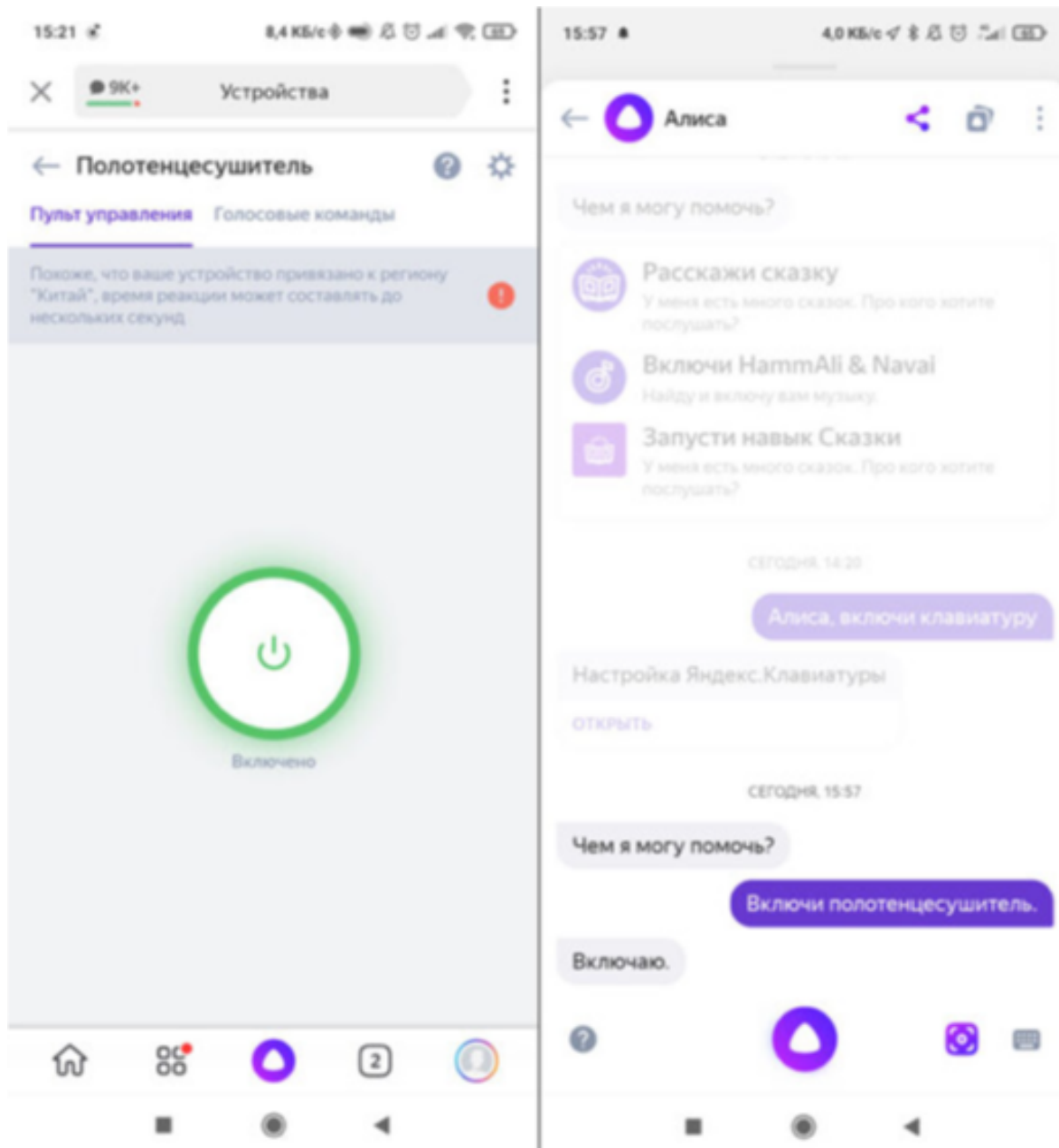
3. Процесс сопряжения похож на подключение к Яндекс, вводим учетные данные и даем разрешение. В списке подключенных устройств видим наш WiFi Plug.



4. Теперь подключаем в Яндексe уже аккаунт Xiaomi, все делаем по аналогии. И видим, что наша розетка теперь видна в Алисе:



5. Переименовываем, назначаем местоположение и можно пользоваться голосовым управлением:



Это не идеальное решение, но хотя бы так. В начале появлялась ошибка "Случилось что-то непонятное. Подождите немного и попробуйте еще раз.", но перезапуск приложения решил проблему. И надо иметь в виду, что такой способ сработает далеко не для всех устройств, но попробовать стоит.